

## Instalando o aMSN no Linux Educacional 2.0

*Por: Rafael Nink de Carvalho*

O aplicativo aMSN é um aplicativo destinado a troca de mensagens instantâneas baseado em clientes hotmail. Suas principais características são: exibição de imagens, emoticons, transferência de arquivos, histórico, conferência, alarmes, conversa por abas, etc.



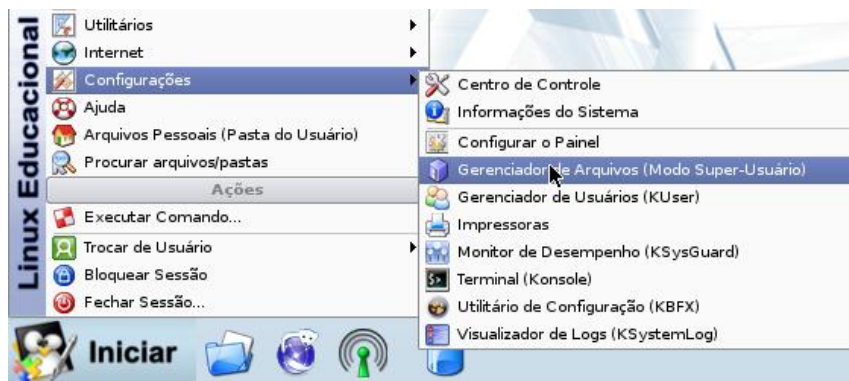
Para instalá-lo primeiro faça a inserção do repositório oficial do Projeto Debian Etch no Source.list, caso já tenha incluído passe para instalação do aMSN.

### Atualizando o Source.list utilizando o repositório oficial do projeto Debian

A distribuição estável (stable) do Debian versão 4.0r3, codinome etch na qual o Linux Educacional 2.0 é derivado possui um arquivo chamado Source.list, este contém os repositórios (servidores de pacotes) pelo qual o sistema pode ser atualizado ou buscar mais aplicativos, tudo isso utilizando os comandos apt-get.

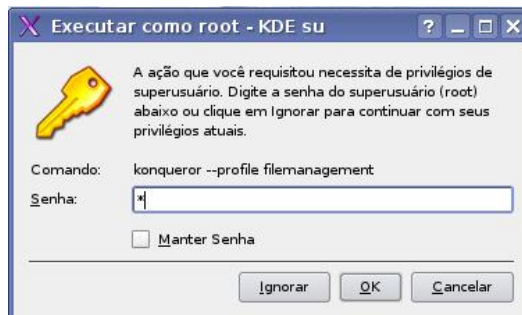
Neste arquivo podem ser acrescentados diversos repositórios espalhados pelo mundo, mas é sempre aconselhável utilizar os mirrors oficiais. Como o MEC ainda não disponibilizou um repositório próprio sugiro que utilize o repositório oficial do projeto debian.

Primeiramente clique em **Menu Iniciar – Configurações – Gerenciador de Arquivos (Modo Super-Usuário)**.



## Instalando o aMSN no Linux Educacional 2.0

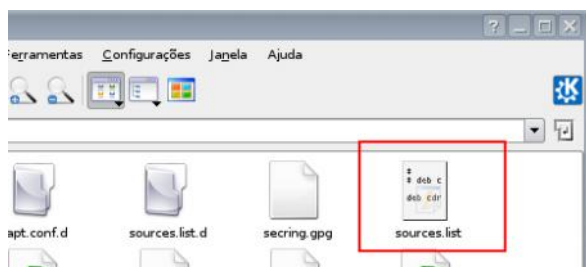
Abrir-se-á a janela pedindo a senha de root (geralmente a senha utilizada nos laboratórios é **qwe123**), digite-a e clique em **ok**.



Após surgirá a janela do gerenciador de arquivos Konqueror, na caixa Localização digite: **/etc/apt/** e tecele **enter**.



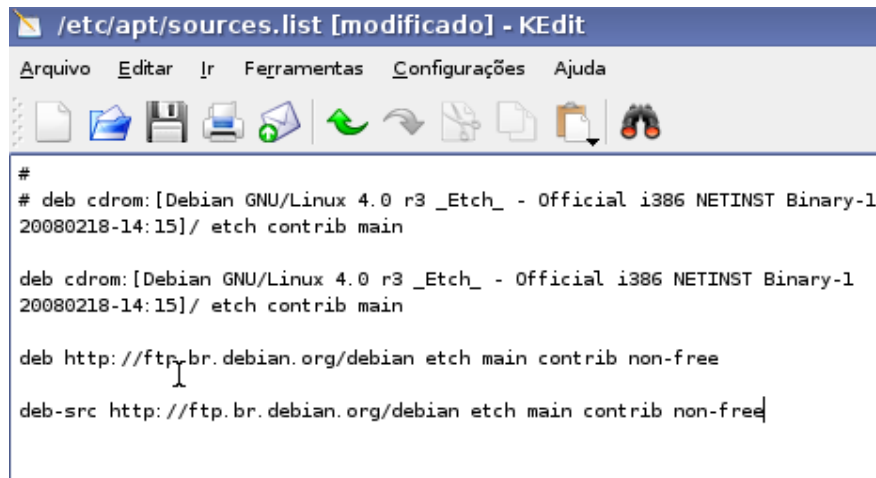
Clique sobre o arquivo **source.list** para abri-lo.



O arquivo será aberto utilizando o KEdit. Acrescente as seguintes linhas conforme a figura abaixo:

```
deb http://ftp.br.debian.org/debian etch main contrib non-free  
deb-src http://ftp.br.debian.org/debian etch main contrib non-free
```

## Instalando o aMSN no Linux Educacional 2.0



```
/etc/apt/sources.list [modificado] - KEdit
Arquivo  Editar  Ir  Ferramentas  C_onfigurações  Ajuda

#
# deb cdrom:[Debian GNU/Linux 4.0 r3 _Etch_ - Oficial i386 NETINST Binary-1
20080218-14:15]/ etch contrib main

deb cdrom:[Debian GNU/Linux 4.0 r3 _Etch_ - Oficial i386 NETINST Binary-1
20080218-14:15]/ etch contrib main

deb http://ftp.br.debian.org/debian etch main contrib non-free

deb-src http://ftp.br.debian.org/debian etch main contrib non-free
```

Após digitar o novo repositório clique no ícone disquete para salvar. Ao fazer clique em fechar.



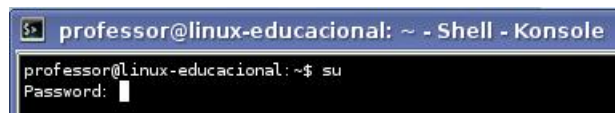
```
/etc/apt/sources.list [modificado] - KEdit
Arquivo  Editar  Ir  Ferramentas  C_onfigurações  Ajuda

#
# deb cdrom:[Debian GNU/Linux 1.0 _Unstable_ - i386 CD700 E
unstable main non-free
```

Agora que acrescentamos o novo repositório vamos atualizar o sistema. Clique em **Menu Iniciar – Configurações – Terminal(konsole)**.



Digite **su** para logar com root (administrador), tecle **enter**, digite a **senha de root** em seguida tecle **enter**.



```
professor@linux-educacional: ~ - Shell - Konsole
professor@linux-educacional: ~$ su
Password: █
```

Digite **apt-get update** e tecle **enter**. Aguarde o processo finalizar.

# Instalando o aMSN no Linux Educacional 2.0

```
professor@linux-educacional: ~ - Shell - Konsole
professor@linux-educacional:~$ su
Password:
linux-educacional:/home/professor# apt-get update
Ign cdrom://[Debian GNU/Linux 4.0 r3_Etch_ - Official i386 NETINST Binary-1 200
80218-14-15] etch Release.gpg
Ign cdrom://[Debian GNU/Linux 4.0 r3_Etch_ - Official i386 NETINST Binary-1 200
80218-14-15] etch Release
Ign cdrom://[Debian GNU/Linux 4.0 r3_Etch_ - Official i386 NETINST Binary-1 200
80218-14-15] etch/contrib Packages/DiffIndex
Ign cdrom://[Debian GNU/Linux 4.0 r3_Etch_ - Official i386 NETINST Binary-1 200
80218-14-15] etch/main Packages/DiffIndex
Obtendo: 1 http://ftp.br.debian.org etch Release.gpg [376B]
Obtendo: 2 http://ftp.br.debian.org etch Release [58,2kB]
Obtendo: 3 http://ftp.br.debian.org etch/main Packages [4280kB]
Obtendo: 4 http://ftp.br.debian.org etch/contrib Packages [59,2kB]
Obtendo: 5 http://ftp.br.debian.org etch/non-free Packages [83,8kB]
Obtendo: 6 http://ftp.br.debian.org etch/main Sources [1214kB]
Obtendo: 7 http://ftp.br.debian.org etch/contrib Sources [18,3kB]
Obtendo: 8 http://ftp.br.debian.org etch/non-free Sources [28,2kB]
Baixados 5743kB em 7m20s (13,0kB/s)
Lendo lista de pacotes... Pronto
linux-educacional:/home/professor#
```

## Instalando o aMSN

Se estiver com o konsole aberto digite **apt-get install amsn** e tecla **enter**. Caso não esteja aberto clique em **Iniciar – Configurações – Terminal (Konsole)** e faça a login como root digitando **su** e em seguida a **senha** (geralmente nos laboratório de informática **qwe123**).



```
$> professor@linux-educacional: ~ - Shell -
professor@linux-educacional:~$ su
Password:
```

Após digitar **apt-get install amsn** digite **s** e tecla **enter** para confirmar o processo de instalação.

```
linux-educacional:/home/professor# apt-get install amsn
Lendo lista de pacotes... Pronto
Construindo árvore de dependências... Pronto
Os pacotes extra a seguir serão instalados:
  docker imlib11 sox tcl8.4 tcltls tk8.4
Pacotes sugeridos:
  imlib-progs tclreadline
Os NOVOS pacotes a seguir serão instalados:
  amsn docker imlib11 sox tcl8.4 tcltls tk8.4
0 pacotes atualizados, 7 pacotes novos instalados, 0 a serem removidos e 0 não a
tualizados.
É preciso fazer o download de 4907kB de arquivos.
Depois de desempacotar, 14,7MB adicionais de espaço em disco serão usados.
Quer continuar [S/n]?
```

## Instalando o aMSN no Linux Educacional 2.0

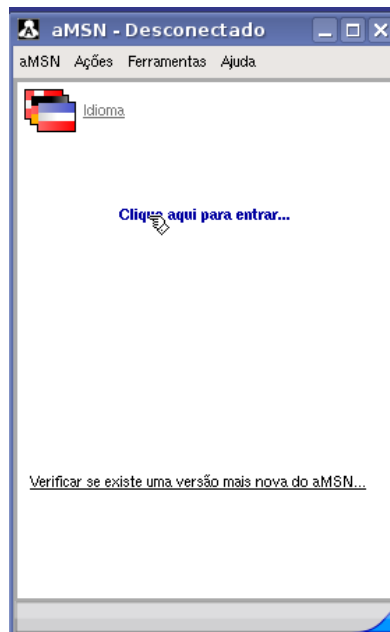
Após a instalação estiver concluída surgirá à mensagem no konsole.

```
Instalando tcltcl (1.5.0-4) ...
Instalando amsn (0.95+dfsg2-0.3) ...
linux-educacional: /home/professor#
```

Para acessar o aMSN clique em **Menu Iniciar – Internet – aMSN**.



Esta é a janela do aMSN. Para se conectar clique em “**Clique aqui para entrar**” que está no meio da janela.



Na janela seguinte preencha com seus dados nos campos **Usuário** e **Senha**. Logo a seguir clique em **OK**. (Lembrando a caixa usuário corresponde a email@hotmail.com).

# Instalando o aMSN no Linux Educacional 2.0



Pronto você estará conectado.

