

Instalando o aMSN

Por: Rafael Nink de Carvalho

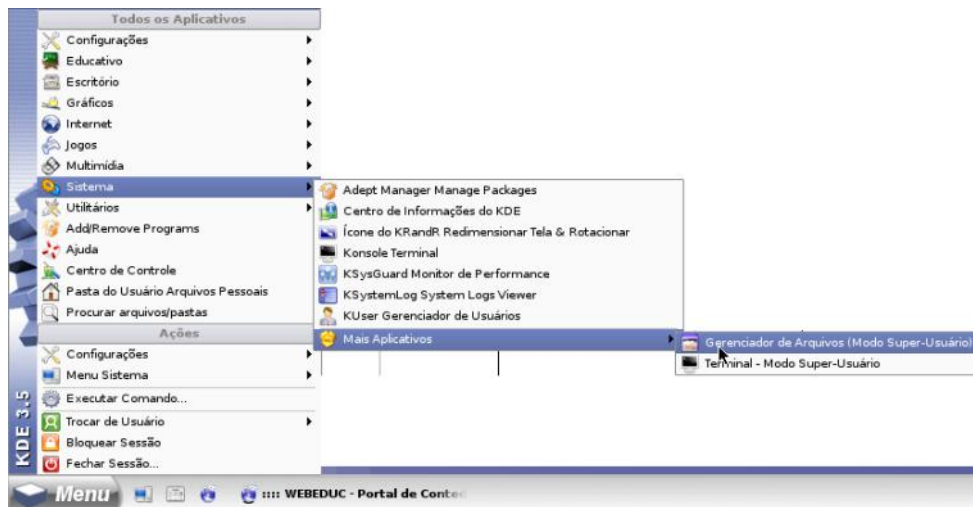
O aplicativo aMSN é um aplicativo destinado a troca de mensagens instantâneas baseado em clientes hotmail. Suas principais características são: exibição de imagens, emoticons, transferência de arquivos, histórico, conferência, alarmes, conversa por abas, etc.



Para instalá-lo primeiro faça a inserção do repositório da OsSystems no Source.list, caso já tenha incluído passe para instalação do aMSN.

Atualizando o Source.list para acessar o repositório da OsSystems

Primeiramente clique em **Menu Principal – Sistema – Mais Aplicativos – Gerenciador de Arquivos (Modo Super-Usuário)**.

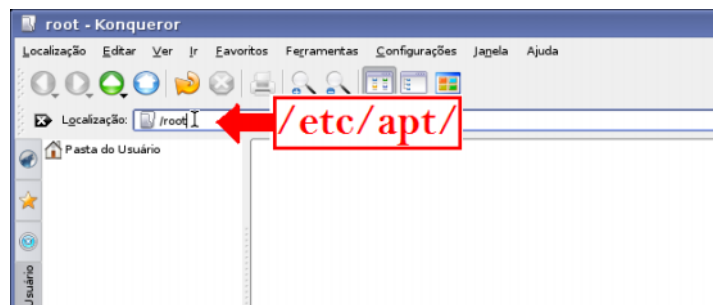


Abrir-se-á a janela pedindo a senha de root (geralmente a senha utilizada nos laboratórios é **qwe123**), digite-a e clique em **ok**.

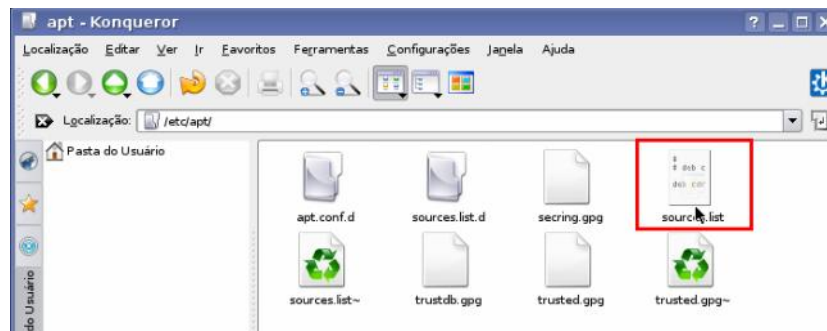
Instalando o aMSN



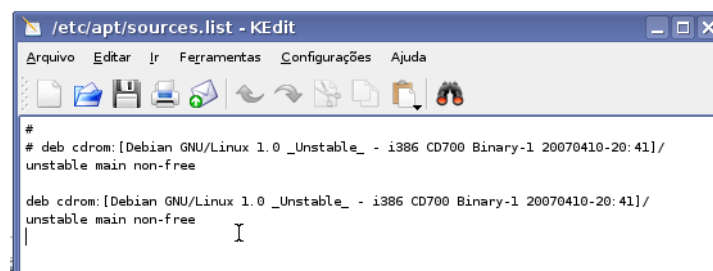
Após surgirá a janela do gerenciador de arquivos Konqueror, na caixa Localização digite: **/etc/apt/** e tecla **enter**.



Clique sobre o arquivo **source.list** para abri-lo.

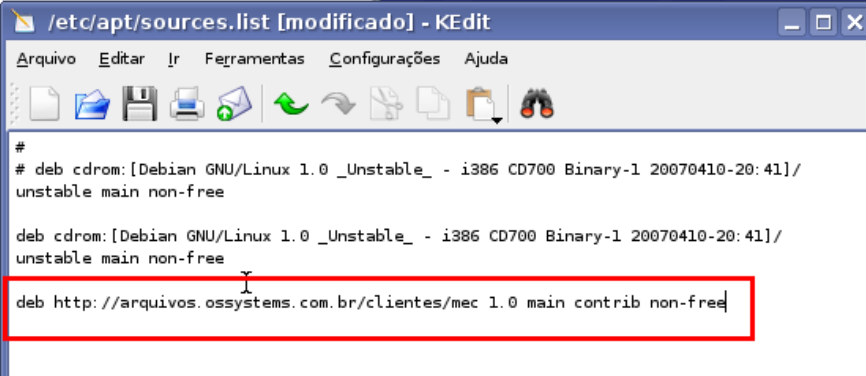


O arquivo será aberto utilizando o KEdit.



Acrescente à seguinte “deb http://arquivos.ossystems.com.br/clientes/mec 1.0 main contrib non-free” linha conforme a figura abaixo.

Instalando o aMSN



```
# deb cdrom:[Debian GNU/Linux 1.0 _Unstable_ - i386 CD700 Binary-1 20070410-20:41]/
unstable main non-free

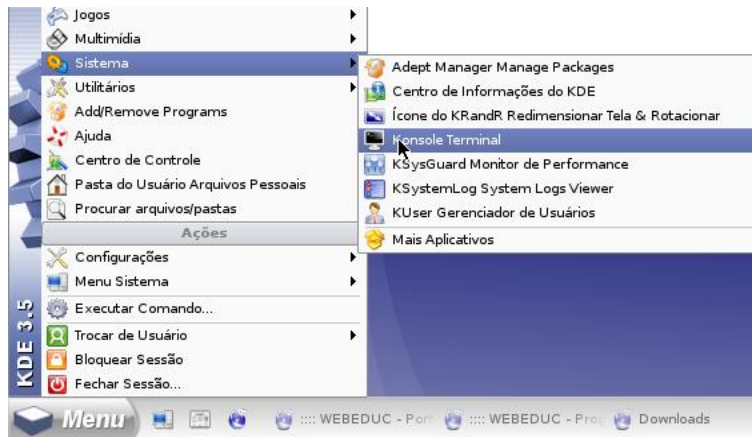
deb cdrom:[Debian GNU/Linux 1.0 _Unstable_ - i386 CD700 Binary-1 20070410-20:41]/
unstable main non-free

deb http://arquivos.ossystems.com.br/clientes/mec 1.0 main contrib non-free
```

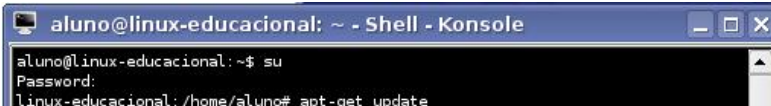
Após digitar o novo repositório clique no ícone disquete para salvar. Ao fazer clique em fechar.



Agora que acrescentamos o novo repositório vamos atualizar o sistema. Clique em **Menu Principal – Sistema – Konsole Terminal**.



Digite **su** para logar com root (administrador), tecle **enter**, digite a **senha de root** em seguida tecle **enter**.



```
aluno@linux-educacional: ~ - Shell - Konsole
aluno@linux-educacional: ~$ su
Password:
linux-educacional:/home/aluno# apt-get update
```

Aguarde o processo finalizar.

Instalando o aMSN

```
aluno@linux-educacional: ~ - Shell - Konsole
aluno@linux-educacional:~$ su
Password:
linux-educacional:/home/aluno# apt-get update
Ign cdrom://[Debian GNU/Linux 1.0 _Unstable_ - 1386 CD700 Binary-1 20070410-20:4
1] unstable Release.gpg
Ign cdrom://[Debian GNU/Linux 1.0 _Unstable_ - 1386 CD700 Binary-1 20070410-20:4
1] unstable Release
Ign cdrom://[Debian GNU/Linux 1.0 _Unstable_ - 1386 CD700 Binary-1 20070410-20:4
1] unstable/main Packages/DiffIndex
Ign cdrom://[Debian GNU/Linux 1.0 _Unstable_ - 1386 CD700 Binary-1 20070410-20:4
1] unstable/non-free Packages/DiffIndex
Obtendo:1 http://arquivos.ossystems.com.br 1.0 Release.gpg [189B]
Obtendo:2 http://arquivos.ossystems.com.br 1.0 Release [4482B]
Obtendo:3 http://arquivos.ossystems.com.br 1.0/main Packages [4395kB]
Obtendo:4 http://arquivos.ossystems.com.br 1.0/contrib Packages [59,0kB]
Obtendo:5 http://arquivos.ossystems.com.br 1.0/non-free Packages [85,6kB]
Baixados 4545kB em 49s (92,3kB/s)
Lendo lista de pacotes... Pronto
W: Conflicting distribution: http://arquivos.ossystems.com.br 1.0 Release (expect
ed 1.0 but got stable)
W: Você terá que executar apt-get update para corrigir esses problemas
linux-educacional:/home/aluno#
```

Instalando o aMSN

Clique em **Menu Principal – Add/Remove Programs**.



Digite a **senha do administrador (root)** e clique em **ok**.

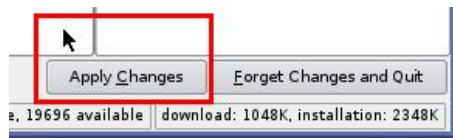


Instalando o aMSN

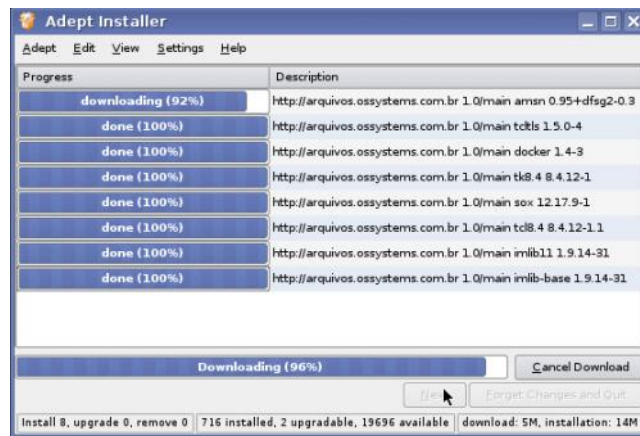
Conforme a janela abaixo escolha **Any Suite(1)** em seguida digite **aMSN(2)** e tecla **enter**. Marque a opção **aMSN(3)**.



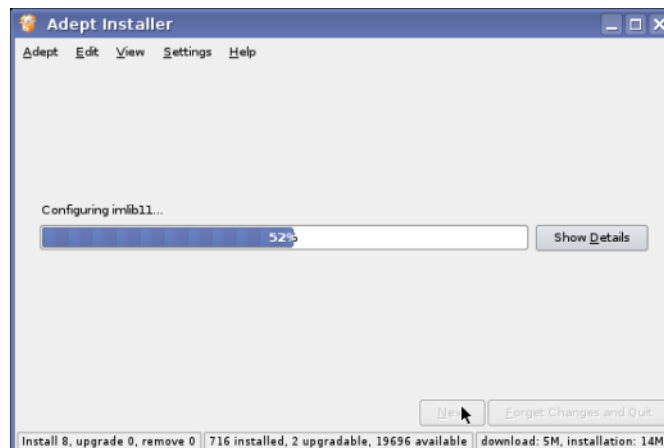
Em seguida clique em **Apply Changes**.



Aguarde enquanto realiza-se o download do aplicativo.

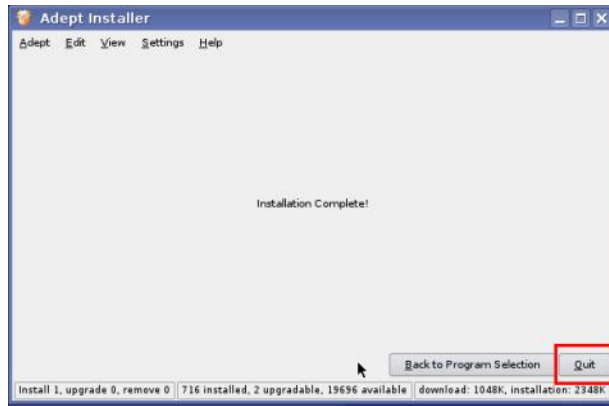


Continue aguardando enquanto ocorre a instalação.

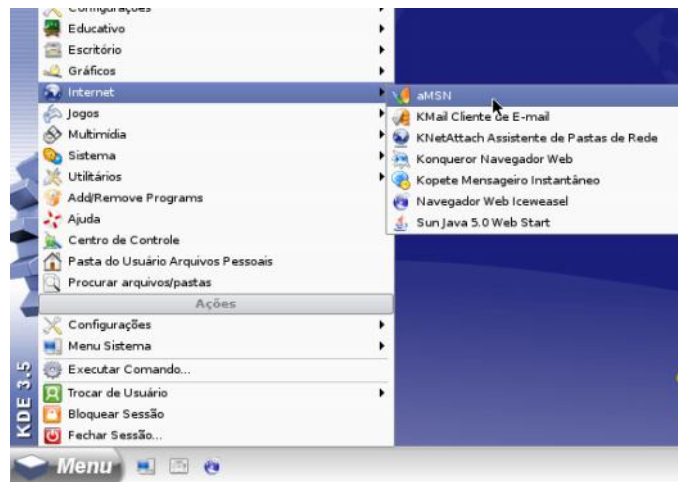


Instalação completada, clique em **Quit**.

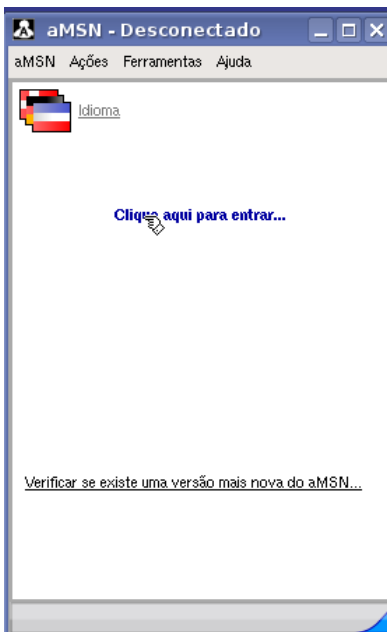
Instalando o aMSN



Para acessar o aMSN clique em **Menu Principal – Internet – aMSN**.



Esta é a janela do aMSN. Para se conectar clique em **“Clique aqui para entrar”** que está no meio da janela.



Instalando o aMSN

Na janela seguinte preencha com seus dados nos campos **Usuário** e **Senha**. Logo a seguir clique em **OK**. (Lembrando a caixa usuário corresponde a email@hotmail.com).



Pronto você estará conectado.

