

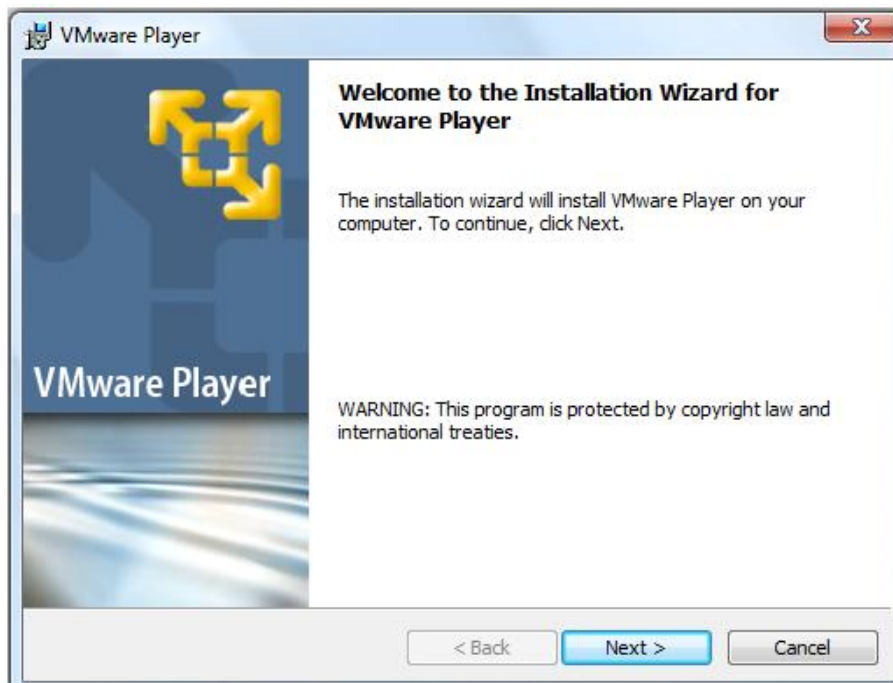
## Utilizando o VMware

Para utilizar uma máquina virtual é necessário o computador contar com uma quantidade maior de memória RAM (no mínimo 512 MB). Abaixo segue os passos da instalação realizada no Windows vista.

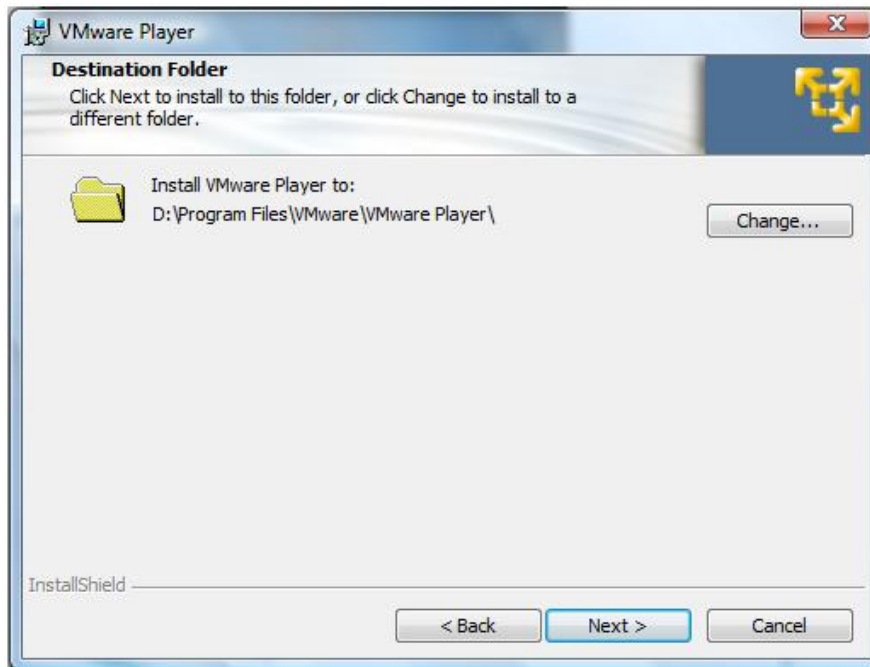
Baixe o arquivo de instalação e execute, surgirá uma tela inicial de apresentação e logo a seguir uma segunda tela.



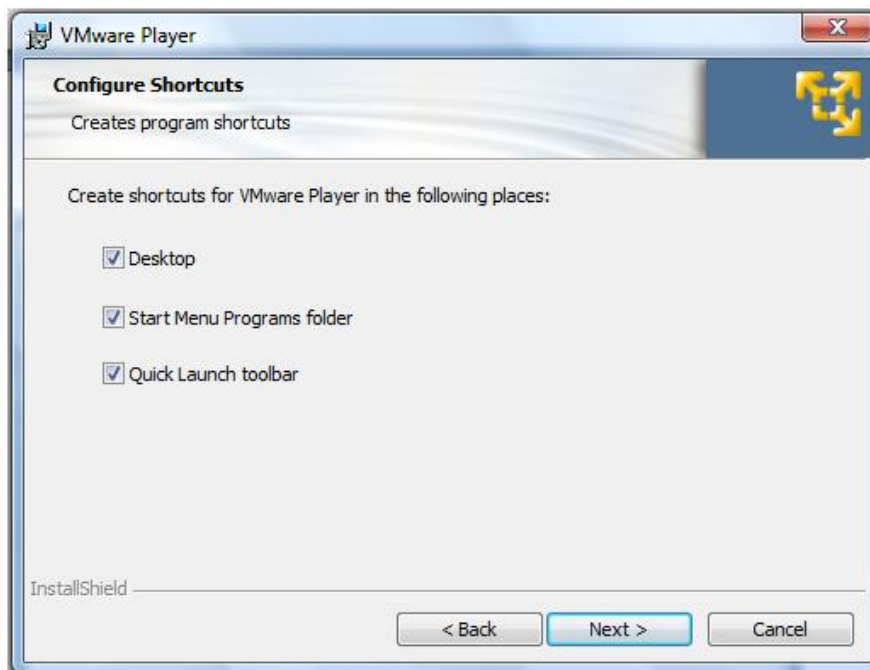
Nesta tela clique em next.



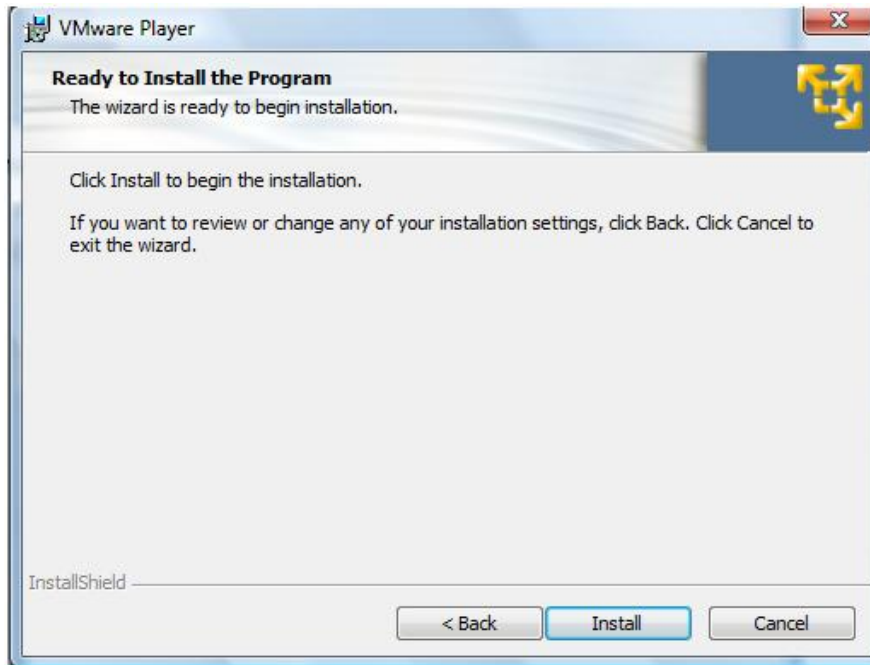
Clique em Next novamente.



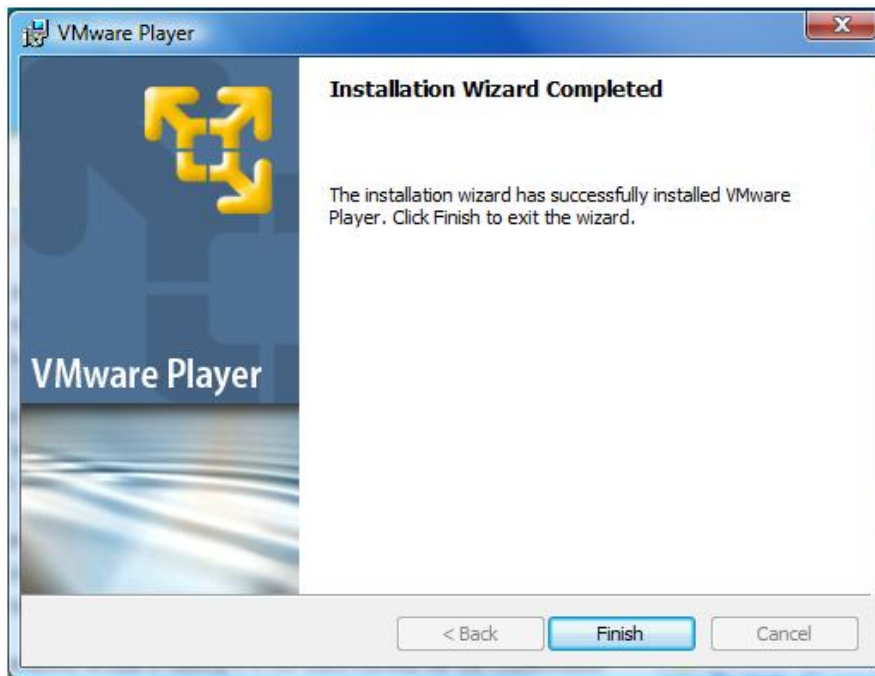
Novamente em next.



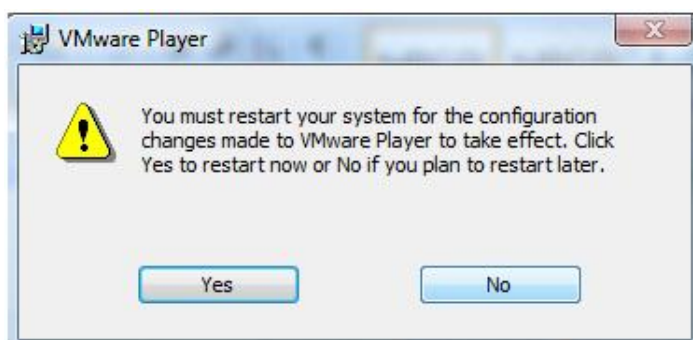
Agora clique em Install para executar a instalação.



E Finish para terminar com a instalação.

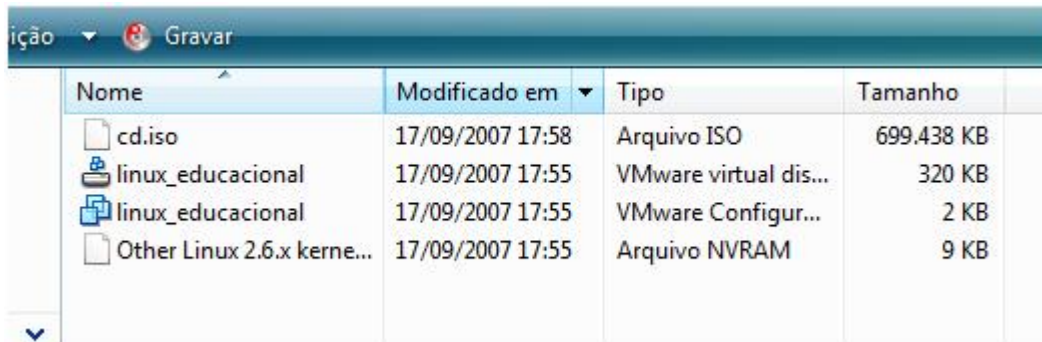


Feito a instalação é necessário reiniciar o computador, clicando em yes.



## Rodar a máquina virtual

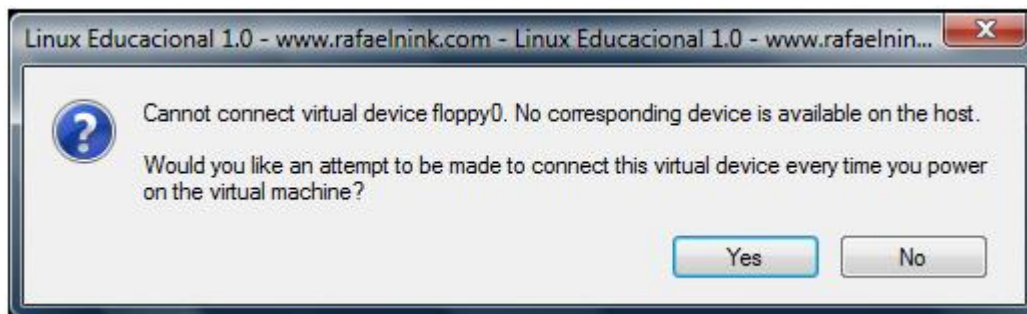
Baixe e descompacte-a a pasta Linux\_educacional\_vm ([http://rafaelnink.com/blog/wp-content/uploads/2007/09/linux\\_educacional\\_vm.zip](http://rafaelnink.com/blog/wp-content/uploads/2007/09/linux_educacional_vm.zip)) e substitua o arquivo cd.ISO pelo ISO do Linux Educacional mantendo o nome (cd.ISO), ou utilize o CD-ROM para dar o boot na máquina virtual. (Se baixar o Linux Educacional do portal webeduc cuide para descompactar visto que o arquivo para download está em formato .rar)



Clique no arquivo Linux\_educacional (terceiro ícone) para carregar a máquina virtual.



Poderá surgir a seguinte tela caso seu computador não tenha drive de disquete. Clique em Yes e continuará a carregar o boot do Linux.



Agora será necessário instalar o Linux nesta máquina virtual podendo seguir os passos da apostila de instalação disponível em [www.rafaelnink.com](http://www.rafaelnink.com) utilizando rede DHCP.

Para entrar na máquina virtual clique sobre ela, já para sair da máquina virtual clique Ctrl+Alt.